

Informationsschreiben Leitungsbauarbeiten EEVNH Nahwärme Neuhofen an der Krems – Bereich ETTINGERWEG, STELZHAMERSTR. & MÜHLNERFELDSTR.

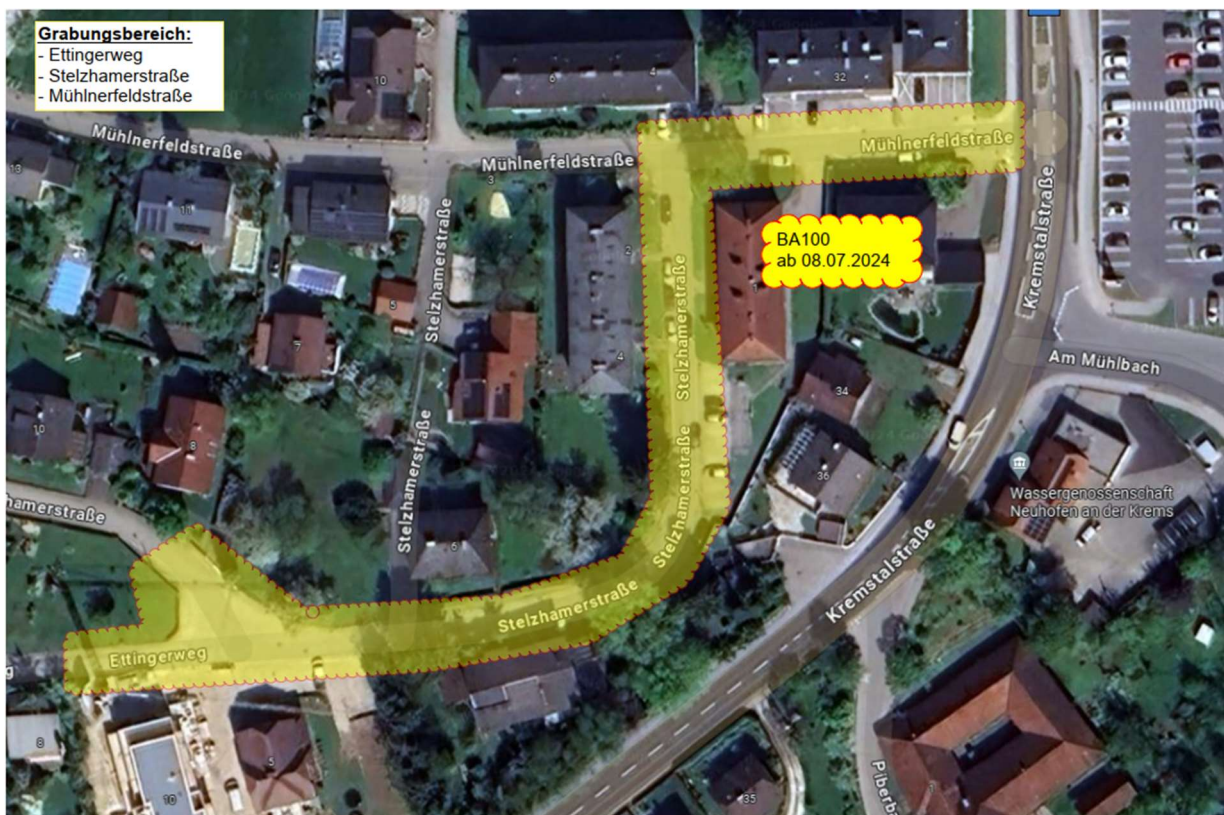
Sehr geehrte Damen und Herren,

hiermit möchten wir Sie informieren, dass **ab Montag den 08.07.2024 ab 07:00Uhr** die Grabungsarbeiten des Bauvorhabens EEVNH Nahwärme Neuhofen a. d. Krems im oben genannten Bereich starten.

Die Bauarbeiten und die damit verbundenen Verkehrseinschränkungen im unten ersichtlichen Bereich des Ettingerwegs, der Stelzhamerstr. & Mühlnerfeldstr. werden voraussichtlich bis Ende September 2024 andauern.

Für die unvermeidbaren Einschränkungen bitten wir um Ihr Verständnis. Bei etwaigen Fragen stehen wir im Baubüro der Baustelle in der Widistraße 16, 4053 Ansfelden während der Arbeitszeiten zur Verfügung.

Baubereich:



Mit freundlichen Grüßen

Ihr Projektteam der Nahwärme Neuhofen an der Krems.